

معرفی نرم افزار GasPro

✓ زبان و محیط برنامه نویسی و قابلیت های نرم افزاری:

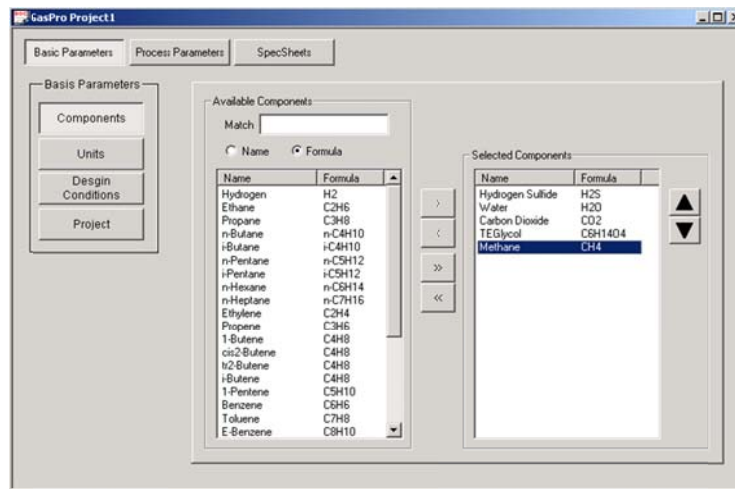
- زبان برنامه نویسی C++
- مبتنی بر استاندارد .Net Frame Work در محیط Visual studio
- قابل نصب روی سیستم عامل ویندوز

✓ توضیحات:

یکی از مهمترین بخش های فرآیند پالایش گاز طبیعی، فرآیند نم زدایی یا **Dehydration** می باشد که با توجه به مشکلاتی که وجود نم در گاز در مراحل آتی پالایش ایجاد می نماید از اهمیت به سزایی برخوردار است. هدف از تهیه این محصول نرم افزاری است که با توجه به اطلاعات جریان های ورودی و خروجی هر دستگاه در فرآیند نم زدایی (که در حد اطلاعات جداول موازنه جرم و انرژی است) هر دستگاه را سایز نموده و اطلاعات مربوط به هر یک از این تجهیزات را در قالب Data Sheet مناسب ارائه دهد. در واقع این نرم افزار به کاربر امکان می دهد با وارد نمودن اطلاعات مربوط به هر یک از جریان های ورودی و خروجی تجهیزات، مشخصات تجهیزات مورد نیاز را بر اساس خواسته اش اخذ نماید. لازم به ذکر است که برخی از اطلاعات بمنظور سایزینگ تجهیزات میتواند توسط کاربر وارد شد، یا علاوه بر پیش فرض نرم افزار تغییر نمایند نظیر:

- Contactor tray type
- Flash Drum L/D ratio
- Cross exchanger type

اطلاعات خروجی برای تجهیزاتی نظیر برج های جذب و احیاء، مخازن جداکننده (Flash & Knock out drums) و مبدل های حرارتی در حد بسیار کامل شامل کلیه اجزاء دستگاهها و در حقیقت Manufacturing sheets و برای تجهیزاتی نظیر فیلترها، پمپ ها و غیره در حد Data sheet لازم برای سفارش خرید خواهند بود.



✓ برخی از ویژگی‌ها و قابلیت‌های نرم افزار

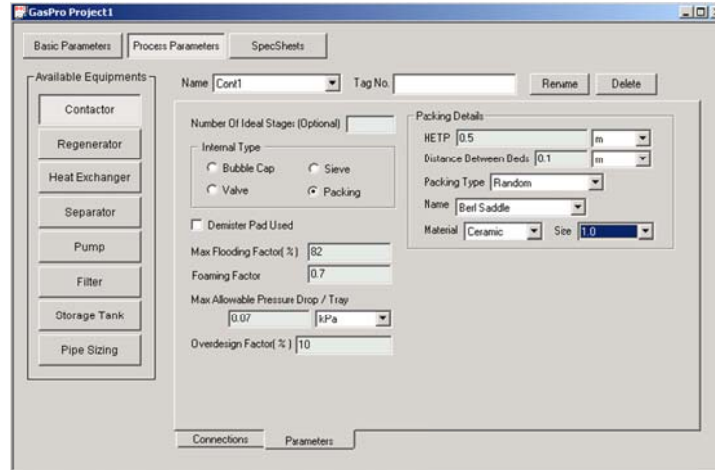
نرم افزار GasPro از ویژگی‌ها و توانمندی‌های قابل توجهی برخوردار است که از آن جمله می‌توان به موارد زیر اشاره نمود:

- ۱- امکان وارد نمودن اطلاعات مربوط به هر پروژه برای نمایش در سربرگ spec sheet
- ۲- امکان تعریف سیستم‌آحاد متناسب با نیاز کاربر
- ۳- امکان طراحی و سایزینگ هر یک از تجهیزات به صورت مجزا
- ۴- امکان اضافه نمودن کلیه ترکیبات احتمالی موجود در گاز طبیعی به فهرست ترکیبات
- ۵- امکان مشاهده نتایج طراحی در دو Sheet مجزا برای محاسبات فرآیندی و سایزینگ
- ۶- امکان طراحی برج‌ها به صورت سینی دار با سه نوع متداول سینی یا به صورت آکنده با توانایی انتخاب نوع آکنه
- ۷- قابلیت طراحی فرآیند برای رسیدن به میزان نم مطلوب کاربر
- ۸- قابلیت طراحی انواع مبدل‌های گرمایی شامل Shell & Tube ، Plate & Frame ، Kettle و Air Cooler
- ۹- نمایش پیام تصحیح در صورت اشتباه کاربر در وارد نمودن داده‌های مورد نیاز
- ۱۰- امکان هماهنگ سازی آنی داده‌های ورودی با سیستم‌آحاد تعریف شده،
- ۱۱- امکان طراحی و تعیین نوع فیلتر، توانایی طراحی انواع مختلف تفکیک‌گرها (Separators)

۱۲- قابلیت طراحی انواع تانکهای ذخیره با سقف ثابت یا شناور، توانایی طراحی انواع پمپ اعم از Centrifugal،

Dosing ، Diaphragm ، Plunger ،Piston

۱۳- امکان طراحی خط لوله



✓ **مزیت های نرم افزار GasPro**

نرم افزار GasPro در مقایسه با نرم افزار های طراحی فرایند متداول مشابه، دارای برتری نسبی است که شامل موارد زیر می باشد:

۱- امکان محاسبات فرآیندی برای انواع خاص مبدلهای گرمایی و پمپها

۲- محاسبات دقیق سایزینگ و وارد نمودن نتایج در Spec Sheet

۳- امکان وارد نمودن گونه های مختلف Valve و Fitting در محاسبات خط لوله

۴- کاربرپسندی بیشتر و امکان یادگیری آسانتر

